

# rolly2

### Utilisation :

Le **rolly2** est un échafaudage utilisé par les professionnels, pour travailler en hauteur et en sécurité. Charge d'utilisation maximum répartie sur le plancher : 150 kg. Efforts horizontaux maximum au niveau du plancher : 45 kg

### Caractéristiques :

Le **rolly2** est conforme à la norme "Échafaudage Roulant Préfabriqué de Faible Hauteur" (ERPFH - NF P 93-520) et au décret du 1er Décembre 2004 (n°2004-924). Il est composé d'une structure en acier galvanisé, de stabilisateurs réglables, d'un plancher en aluminium/bois et de garde-corps "Quick". L'accès au plancher se fait par l'extérieur.

## La fonction "Quick" du rolly2

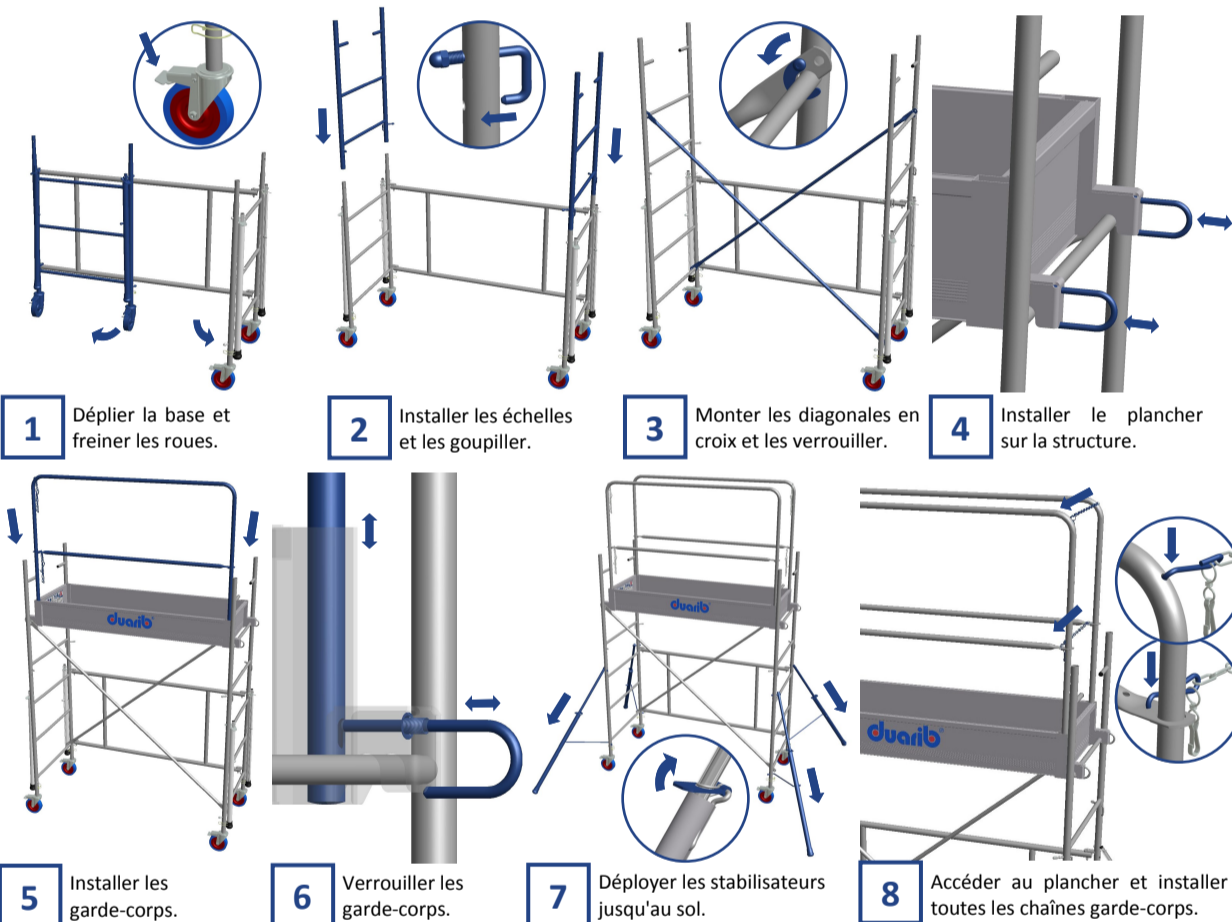
Le **rolly2** possède des garde-corps "Quick" : ils sont rétractables dans le plancher. Cette fonction permet de diminuer en quelques instants la hauteur de l'échafaudage pour passer les portes par exemple. Dans cette configuration "Quick", l'accès au plancher est **strictement interdit**. Cette fonction n'est pas adaptée pour une hauteur plancher inférieure à 0,9m.

Rep	Code	Désignation	Poids (kg)	Dimensions (m)	Quantités	
①	12519	Base pliante complète	23,5	1,165 x 1,415 x 0,124	1	1
②	12517	Plancher	10,3	1,563 x 0,510 x 0,185	1	1
③	12516	Garde-corps "Quick"	4,4	1,370 x 0,998 x 0,040	2	2
④	12527	Échelle 3 barreaux	3,1	0,900 x 0,695 x 0,070	•	2
⑤	12504	Diagonale	1,5	1,934 x 0,030 x 0,020	•	2
<b>Poids Total (kg)</b>					42,6	51,8

Dimensions (m)	rolly2 Hauteur Plancher 0,9m		rolly2 Hauteur Plancher 1,8m	
	En configuration "UTILISATION"	En configuration "QUICK"	En configuration "UTILISATION"	En configuration "QUICK"
<b>Longueur (L)</b>	2,35	1,56	2,35	1,56
<b>Largeur (ℓ)</b>	1,74	0,69	1,74	0,69
<b>Hauteur (H)</b>	1,91	1,14	2,81	2,04

## Séquences de montage du rolly2

Pour le montage du **rolly2** hauteur plancher 0,9m, sauter les étapes 2 et 3.



## Démontage

Les phases de démontage s'effectuent en ordre inverse de celles du montage.

## Configuration en chariot



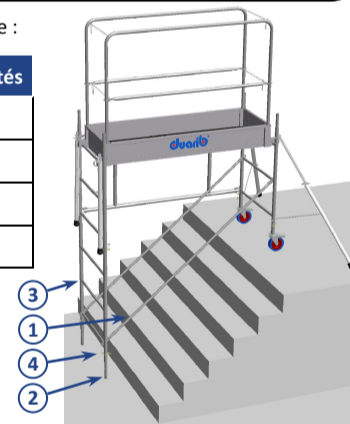
## Configuration en dénivelé

Le kit de montage en dénivelé (12509) est composé de :

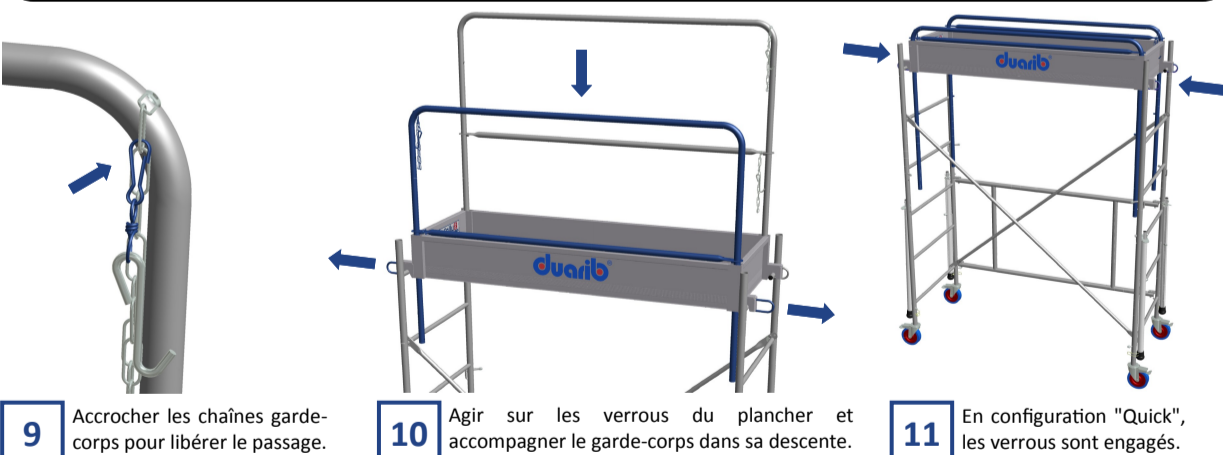
Rep	Code	Désignation	Poids (kg)	Quantités
①	12504	Diagonale	1,5	2
②	12510	Tige dénivelée	0,65	2
③	12511	Échelle dénivelée	3,7	1
④	12514	Goupille clip	0,04	4

Hauteur plancher maxi : 1,8m (depuis le bas du dénivelé)

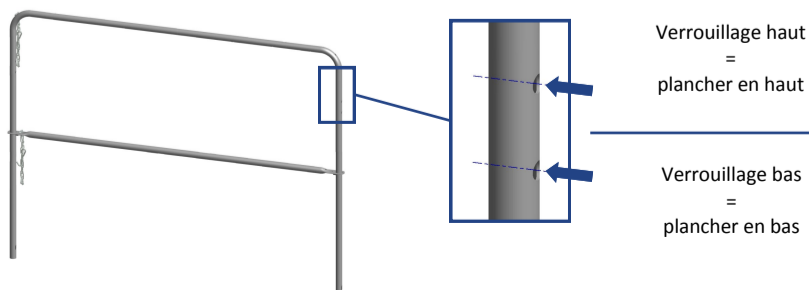
Ce montage est hors champ d'application de la norme ERPFH NF P 93-520.



## Utilisation de la fonction "Quick"



En configuration "Quick", les garde-corps présentent 2 emplacements de verrouillage. Le verrouillage haut est à utiliser lorsque le plancher est à la hauteur maximum 1,8m. Le verrouillage bas est à utiliser lorsque le plancher est à la hauteur minimum 0,9m.



## Consignes de sécurité

- Les stabilisateurs ne sont pas déployés.
- Les garde-corps ne sont pas en position d'utilisation.
- Les chaînes garde-corps ne sont pas en place.
- Les roues ne sont pas freinées.
- Ne pas accéder ni travailler sur l'échafaudage.
- Les stabilisateurs sont déployés.
- Les garde-corps sont en position d'utilisation.
- Les chaînes garde-corps sont en place.
- Les roues sont freinées.
- L'échafaudage est conforme pour travailler.

- Il est obligatoire de confier le montage et le démontage du Rolly2 à du personnel ayant reçu une formation aux techniques de montage et de démontage des échafaudages.
- Il est obligatoire de porter les Équipements de Protection Individuelle (EPI). Les monteurs doivent être équipés de gants de manutention, de chaussures de sécurité, et d'un casque.
- Il est obligatoire de disposer de la présente notice, et d'en respecter les indications, pendant les opérations de montage, de démontage, et d'utilisation.
- Il est obligatoire d'effectuer les examens et vérifications périodiques du matériel conformément à la réglementation en vigueur.
- Il est obligatoire de n'utiliser que des composants de fabrication Duarib cités dans la présente notice.
- Il est interdit d'adapter une échelle ou tout autre accessoire sur le plancher pour rehausser la hauteur de travail.
- Il est interdit de déplacer l'échafaudage avec une personne sur celui-ci.