



LA COLLECTION  
**AREZZO**



**Guittet**  
[www.guittet.com](http://www.guittet.com)

# LA COLLECTION AREZZO



## Revêtement décoratif marbré

- Adaptés à tous styles d'intérieur, traditionnels ou contemporains
- Système 100% en phase aqueuse
- Prêt à l'emploi
- Mise en œuvre simple en deux passes
- Arezzo est teintable en machine à teinter
- Arezzo possède le label NF Environnement



NENUFARO



PRUGNA\*

L'aspect esthétique final est en fonction de la nature du support et du geste de l'applicateur.

Les teintes présentées ne traduisent qu'une notion de coloris.



UVA



SALICE



DATTERO



CREMA



ANGURIA



OLIVA



ABETE



CECE



VANIGLIA



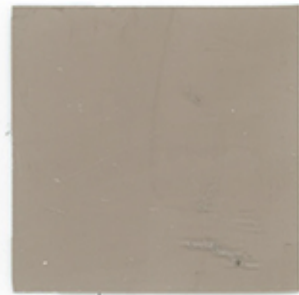
MANDARINO



MURI



FUNGO



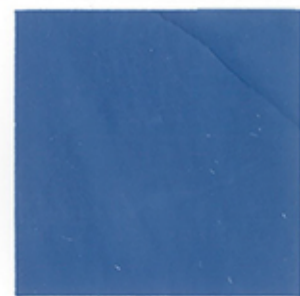
BAOBAB\*



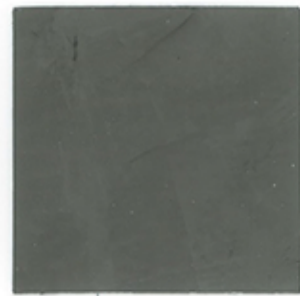
MELONE



NESPOLA\*



CASSIS\*



SCORZA\*



RADICE



MANGO\*



GRANATA

\*Réalizable à partir d'AREZZO base GUT1.

Les teintes présentées ne traduisent qu'une notion de coloris.



GUITTET CHOISIT LA GRIFFE



Pour révéler toutes les créations, Guittet s'équipe de la dernière technologie en matière de système à teinter.

## CARACTÉRISTIQUES TECHNIQUES

RENDEMENT	4 à 5 m <sup>2</sup> /l
CONDITIONNEMENT	5 l
DENSITÉ MOYENNE	1,70 (densité variable selon les teintes)
EXTRAIT SEC VOLUMIQUE	50 %
TEMPS DE SÉCHAGE <small>(20° C et 65 % Humidité Relative)</small>	Sec au toucher : 8 à 12 heures Recouvrable : 24 h

## MISE EN ŒUVRE

**MATÉRIEL D'APPLICATION** 1<sup>re</sup> couche : rouleau polyamide texturé 12/14 mm  
spatule triangulaire polypropylène  
2<sup>e</sup> couche : couteau à enduire (américain)

**NETTOYAGE DU MATÉRIEL** Eau

**DILUTION** Prêt à l'emploi

**VIDÉO D'APPLICATION**



Tous travaux préparatoires et de mise en œuvre seront réalisés selon les règles de l'art et conformément à la norme NF DTU 59-1

## OBSERVATIONS

**CLASSIFICATION (NF T 36-005)** Famille III - Classe 2

**CLASSIFICATION COV** Valeur UE pour ce produit (cat A/l) : 200 g/l (2010)  
Ce produit contient maximum 150 g/l COV

**ÉMISSIONS DANS L'AIR INTÉRIEUR** Classe A+

**Pour tous renseignements complémentaires et conseils de mise en œuvre, consultez les fiches techniques sur le site Internet [www.guittet.com](http://www.guittet.com)**

