



LA COLLECTION  
JAÏPUR 



**Guittet**  
[www.guittet.com](http://www.guittet.com)

LA COLLECTION

JAÏPUR

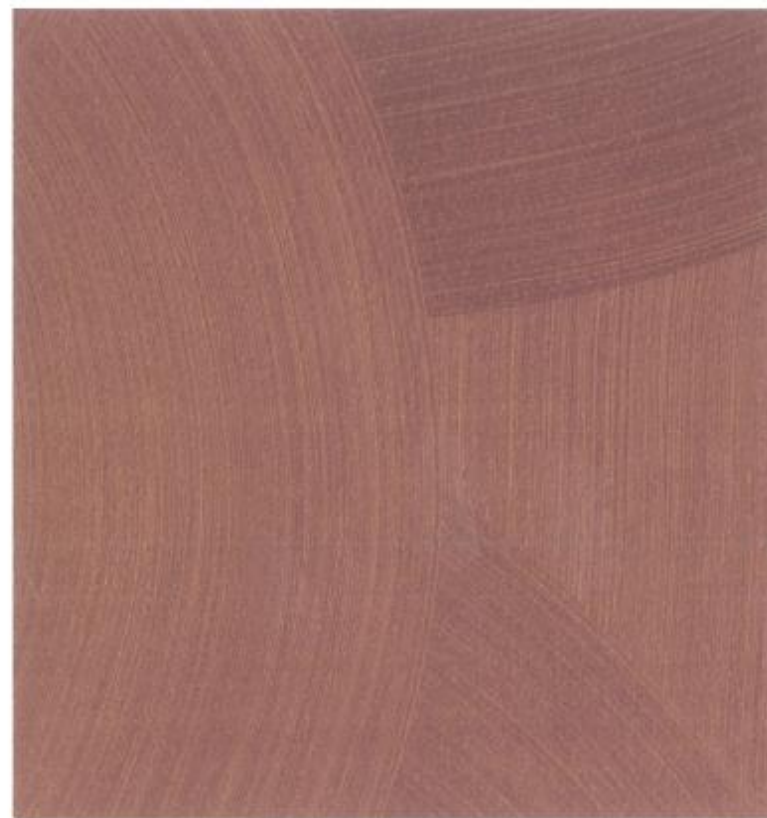


Revêtement décoratif d'aspect métallisé.

- Effet décoratif modulable.
- Esthétique changeante en fonction de la lumière, adaptée à tout type d'intérieur, traditionnels ou contemporains.
- Système 100% phase aqueuse.
- Mise en œuvre simple en deux couches.
- Teintable en machine à teinter à partir d'une base Or et Argent.
- Label NF Environnement.



PANJJI\*



KANPUR\*



\* Une couche au rouleau microfibre 10 à 14 mm + une couche à l'épaissette souple (fibres de soie).

Les teintes présentées ne traduisent qu'une notion de coloris. L'aspect esthétique final est en fonction de la nature du support et du geste de l'apporteur.



SIMLA

(Ar)



MYSORE

(Or)



BOMBAY

(Or)



THANE

(Ar)



DE\_LHI

(Ar)



CHAMBA

(Ar)



BANGALORE

(Or)



TANJORE

(Or)



ÂGRÂ

(Ar)



AJANTÂ

(Ar)



DAMAN

(Or)



SURAT

(Ar)



BÉNARÈS

(Or)



BADAMI

(Or)



HAMPI

(Ar)



RAMSHI

(Or)



PATNA

(Ar)



BARODA

(Or)



MADRAS

(Or)

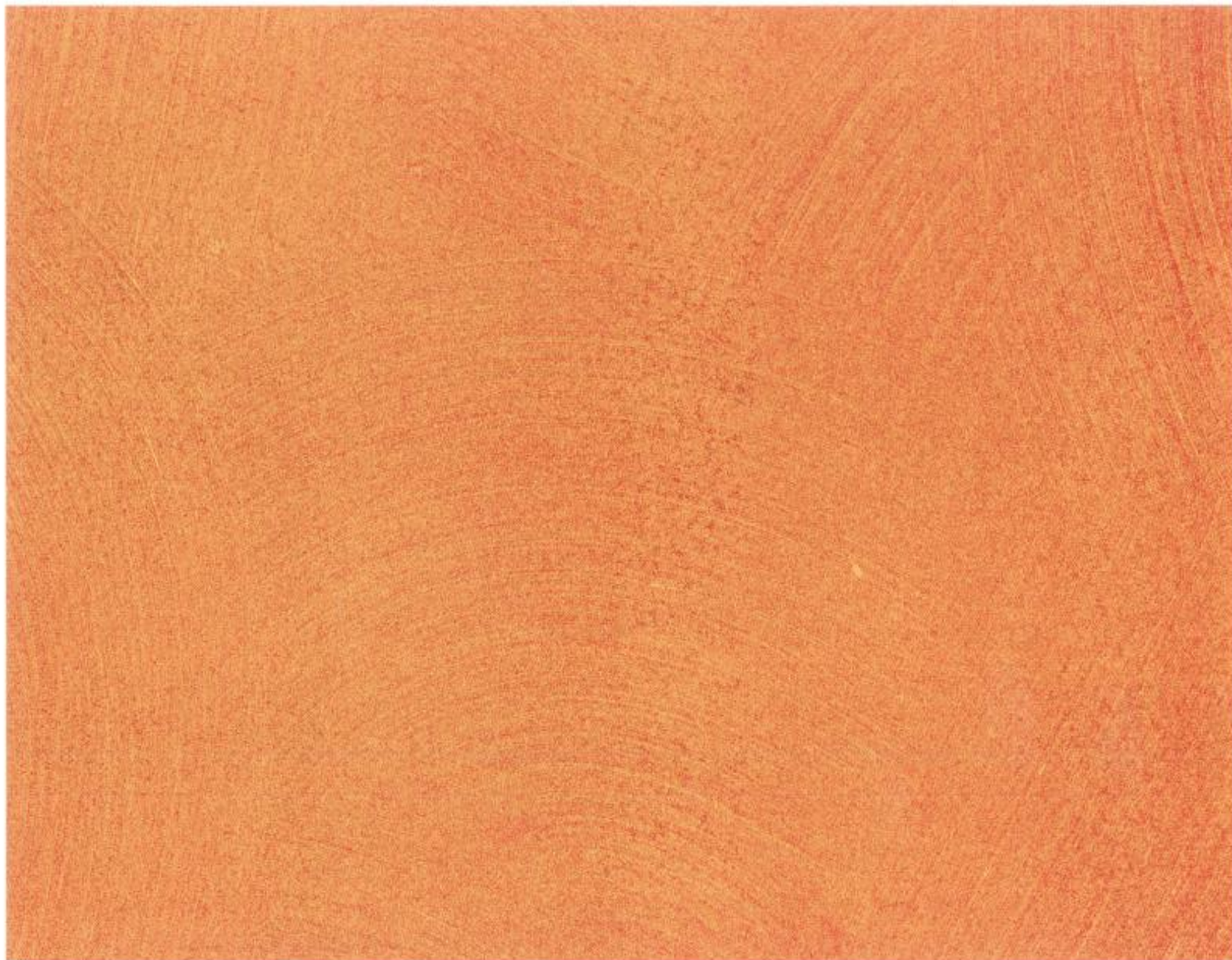


SANSHI

(Ar)

(Or): réalisé à partir de Jaipur Or - (Ar): réalisé à partir de Jaipur Argent.

Avant démarrage du chantier, il est fortement conseillé de réaliser une surface-témoin pour valider l'aspect final du produit au regard de l'influence de la lumière et de l'angle de vue sur la teinte.



JAÏPUR BOMBAY\*\*

\*\* Une couche de Virtua Satin 07-428 + une couche de Jaipur Bombay à l'époussette souple (fibres de soie).

Les teintes présentées ne traduisent qu'une notion de coloris. L'aspect esthétique final est en fonction de la nature du support et du geste de l'apporteur.





## FAITES DE VOTRE INTÉRIEUR UN ENDROIT UNIQUE !

Présentes de façon ponctuelle pour souligner un détail architectural, ou appliquées en grand panneau, sur support lisse, finement structuré ou encore sur toile à peindre, les applications de Jaïpur évoluent en fonction de la créativité des décorateurs et du savoir-faire des applicateurs.

Jaïpur vous propose une variation de reflets subtilement colorés pour illuminer les espaces à vivre et faire de votre intérieur une véritable invitation au voyage.





GUITTET CHOISIT LA GRIFFE

ABSOLU  
SYSTEM

Pour révéler toutes les créations, Guittet s'équipe de la nouvelle technologie en matière de système à teinter.

  
www.guittet.com

PPG AC - France - Immeuble Les Fontaines - 10, rue Henri-Sainte-Claire-Devil.e - 92565 Rueil-Malmaison cedex  
Tel. : 01 57 61 00 00 - Fax. : 01 57 61 06 10

## CARACTÉRISTIQUES TECHNIQUES

JAÏPUR ARGENT 

JAÏPUR OR 

RENDEMENT	9 à 12 m <sup>2</sup> /l sur supports lisses selon l'esthétique souhaitée	
CONDITIONNEMENT	1l, 3l	
DENSITÉ MOYENNE	1,07 (± 0,05) à 20 °C (densité variable selon les teintes)	1,11 (± 0,05) à 20 °C (densité variable selon les teintes)
EXTRAIT SEC VOLUMIQUE	21 % ± 2 %	23,5 % ± 2 %
TEMPS DE SÉCHAGE (20° C et 65 % Humidité Relative)	Hors poussière : 30 mn Sec au toucher : 1 heure Recouvrable : 24 heures	

## MISE EN ŒUVRE

MATÉRIEL D'APPLICATION	Rou.eau microfibres 10 ou 14 mm (selon la surface à traiter et le type du support) Epoussette souple (fibres de soie) ou spalter (100 à 200 mm)
NETTOYAGE DU MATÉRIEL	Eau
DILUTION	Prêt à l'emploi

Tous travaux préparatoires et de mise en œuvre seront réalisés selon les règles de l'art et conformément à la norme NF P 74-201-1 et 2 (DTU 59-1)

## OBSERVATIONS

CLASSIFICATION (NFT 36-005)	Famille I- Classe 7b2
CLASSIFICATION COV	Valeur UE pour ce produit (cat A/l) : 200 g/l (2010) Ce produit contient maximum 50 g/l COV

Pour tous renseignements complémentaires et conseils de mise en œuvre, consultez les fiches techniques sur le site internet [www.guittet.com](http://www.guittet.com)