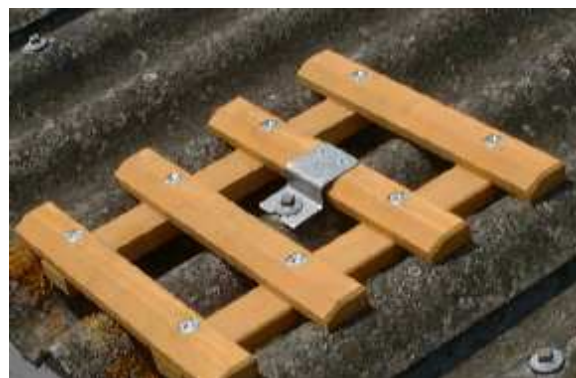




- Permet de circuler sans risque sur les toitures ondulées.
- Système composé d'un élément de départ pris sur un tirefond et de modules de 2 mètres emboîtables permettant d'obtenir la longueur désirée.
- Facile à mettre en place, léger, peu encombrant



Elément de départ longueur 500 mm

CARACTERISTIQUES

Montants et échelons bois

Assemblage par vis et écrous à griffes

Pièce de liaison galvanisée

Section des montants 20 x 50

Section des échelons 20 x 50

Ecart entre échelons 7 cm

Largeur : 375 mm

Poids des modules de 2 mètres : 4.8 kg

Poids de l'élément de départ : 1 kg

Référence de l'élément de départ : B31DEPPA

Référence du module de 2 mètres : B31200PA



Système d'assemblage entre éléments

L'emploi de ce produit n'exclut pas le respect de la réglementation

RICHOMME SA.

9 rue des Rigondais BP65 - 44130 BLAIN - Tel. : 02.40.79.00.64 - Fax : 02.40.79.12.52 - E mail : contact@richomme.fr
S.A. au capital de 500 000 euros SIRET 382 855 526 00010 - APE 1629Z