

d-c-fix®

RÉNOVEZ ET PERSONNALISEZ VOTRE INTÉRIEUR !

Pourquoi choisir les adhésifs d-c-fix®
la qualité avant tout !

Adhérence

Colle acrylique. Sans solvant.

Repositionnable jusqu'à 1 H après la pose - adhésion progressive.

Résistance thermique

Résistance à une exposition directe à 60° et limitée à 5 min à 70°.

Résistance des couleurs à la lumière

d-c-fix® atteint 7 sur une échelle de 1 à 8 selon la norme DIN EN 20105-A02.

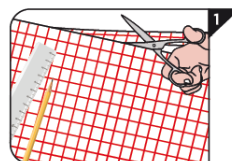
Pouvoir couvrant

Nos films vont de 100 à 450 microns d'épaisseur (selon texture et famille).

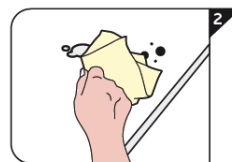
Vous aurez besoin :

- d'un rouleau d'adhésif décoratif d-c-fix®
- d'un set de pose d-c-fix® (racleuse et cutter)
- de ciseaux
- d'un mètre
- d'un chiffon

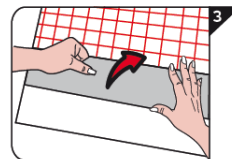
La pose en quelques étapes :



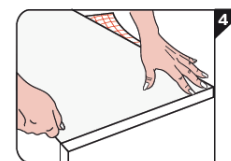
1 Mesurer le film et le découper aux dimensions souhaitées en prenant une marge de chaque côté.



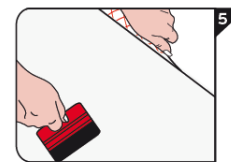
2 Nettoyer le support.



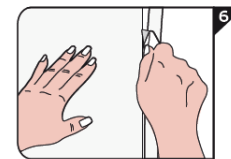
3 Décoller le papier protecteur au dos sur 5cm environ et le replier.



4 Positionner le film sur le support.



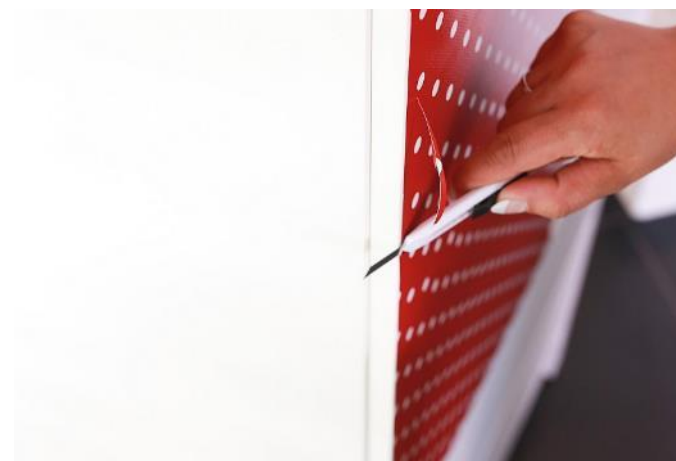
5 Maroufler le film en retirant le papier protecteur au fur et à mesure. Toujours procéder du centre vers les bords.



6 Découper les excédents de film à l'aide du cutter.



Les étapes en image :





DES RÉPONSES À VOS QUESTIONS

Sur quels supports puis-je appliquer les adhésifs décoratifs d-c-fix® ?

Le support doit être lisse et nettoyé de toute trace de poussière et de graisse ; l'application d'une sous-couche à base acrylique avant la pose est recommandée sur les bois bruts (par ex. panneaux agglomérés, contreplaqués).

Comment éviter l'apparition de bulles d'air lorsque je pose l'adhésif décoratif d-c-fix® ?

Commencez par décoller 10 cm du papier support et appliquez la partie découverte du film adhésif. Tirez ensuite le papier support d'une main, sans à-coups, tout en lissant le film de l'autre main, en travaillant toujours du centre vers les bords, de préférence à l'aide d'un chiffon doux ou d'une raclette. Pour les surfaces importantes, nous vous recommandons de vaporiser sur le support un mélange d'eau avec une à deux gouttes de produit vaisselle, puis suivre les instructions décrites ci-dessus.

Le film d-c-fix® est collé de travers, que puis-je faire ?

Le film d-c-fix® n'acquiert son adhérence définitive qu'au bout de quelques heures. Vous pouvez le décoller avec précaution, sans l'étirer, et le repositionner (sauf s'il a été collé sur un support papier ou carton).

Est-ce que je peux également coller le film d-c-fix® sur des bords arrondis ?

Bien sûr ! Pendant l'application, chauffez le film avec un sèche-cheveux au plus faible niveau de température. Une fois chauffé, il peut facilement être étiré dans la forme souhaitée sur les bords et les arrêtes. Manipulez le film avec précaution pour ne pas trop le détendre.

Est-ce que je peux appliquer le film d-c-fix® dans des pièces humides ?

Les films décoratifs d-c-fix® trouvent de nombreuses applications dans votre intérieur et peuvent également être posés dans des pièces humides.

Comment retirer un ancien film d-c-fix® ?

Chauffez le film à l'aide d'un sèche-cheveux puis retirez-le en commençant par un angle. Les éventuels résidus de colle peuvent être éliminés avec un solvant à base d'alcool.

Les films d-c-fix® sont-ils écologiques ?

Les films d-c-fix® ne contiennent pas de métaux lourds, ils sont résistants à la lumière, à l'abrasion et à l'usure. Colle acrylique sans solvants.