

MARISEAL 450[®]

REVÊTEMENT D'ÉTANCHÉITÉ ALIPHATIQUE
POUR TERRASSES ET BALCONS

Maris Polymers[®]
POLYURETHANE SYSTEMS

www.marispolymers.eu

MARISEAL 450[®]

RÉSINE POLYURÉTHANE ALIPHATIQUE MONOCOMPOSANT

MARISEAL 450[®]

MARISEAL 450[®] est une résine mono-composant, basée sur la technologie des Polyuréthanes Aliphatiques Purs, **permettant l'application prêt à l'emploi en couche autolissante sans finition obligatoire.**

Il en résulte après séchage à froid, une membrane étanche totalement adhérente aux supports et offrant une résistance exceptionnelle aux UV ainsi qu'aux contraintes mécaniques, chimiques, thermiques.

MARISEAL 450[®] est utilisé en **Intérieur et extérieur** en tant que revêtement d'étanchéité pour :

- ⌘ **Balcons, loggias, circulation des parties communes** en système Directement Circulable «EDC» classe SE1 et SE2 et SE4
- ⌘ **Toitures terrasses**
- ⌘ **Planchers intermédiaires et pièces humides**
- ⌘ **Systèmes de protection à l'eau sous carrelage S.P.E.C** en locaux classés EA/EB/EB+/EC
- ⌘ **Elements d'ouvrages associés aux façades** (corniches, auvents, casquettes béton, bandeaux, acrotères, appuis de fenêtre...)

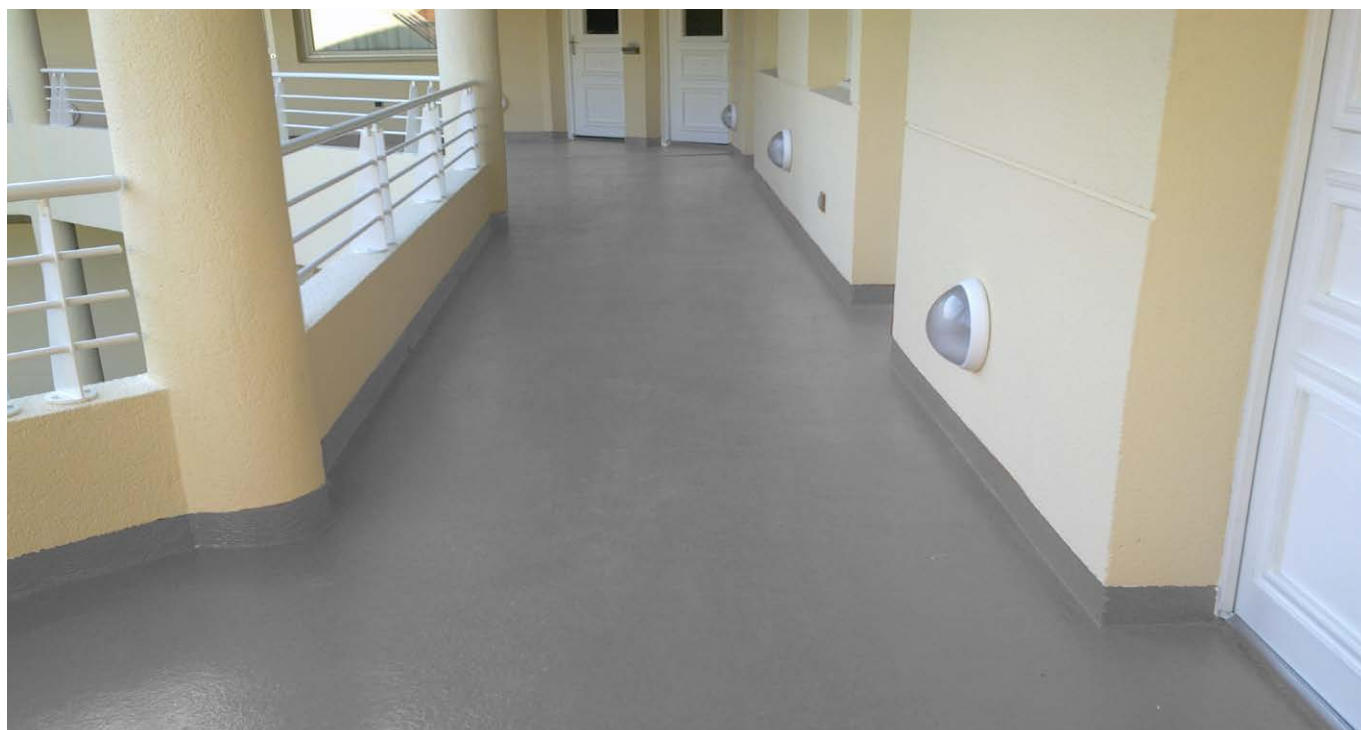


Certifications

Classes **SE1, SE2, SE3, SE4, SE5**, selon les règles professionnelles SEL (09-1999)

«Cahier de Prescription de pose et d'emploi» CPP MDSC.

Se référer à la fiche technique.



La Technologie Polyuréthane Aliphatique

Revêtement d'étanchéité avec finition optionnelle

Avantages

- Simple d'application - Mono composant
- Stable aux UV avec finitions Optionnelles
- Applicable au rouleau ou en auto-lissant sans adjuvant
- Excellente adhérence sur presque toutes sortes de surfaces
- Séchage par réaction avec l'humidité et la chaleur de l'air
- Excellente résistance aux températures extrêmes (comprises entre -30°C et +90°C)
- Facilement nettoyable, dé-contaminable
- Finition Colorée et réducteur de glissance disponible



CARACTÉRISTIQUES D'APPLICATION

Allongement	≥200%
Résistance à la traction	> 20N/ mm 2
Adhérence sur béton	> 2N/ mm 2
Perméabilité à la vapeur d'eau	20gr/m ² /jour
Dureté SHOREA	70-75
Résistance à la pression hydrostatique	Pas de fuite à 3 bar (Colonne d'eau de 30 mètres)
Sec au toucher	4-6 h
Rendement*	1.5 - 1.8 kg/m ²

*Variable selon l'application et l'absorption du support



Aspect:

Fluide

Couleurs:

Gris / Blanc

Conditionnement:

Pot Métal 10 & 20Kg





MARIS POLYMERS FRANCE
Zone d'Activité LES PLAYES
890 Chemin des Delphiniums
FR-83190 Ollioules, FRANCE
TEL.: +33 (0).972.601.558
E-mail: info@marispolymers.eu

Partenaire / Distributeur